

建築条件なし！

お勧め土地情報！

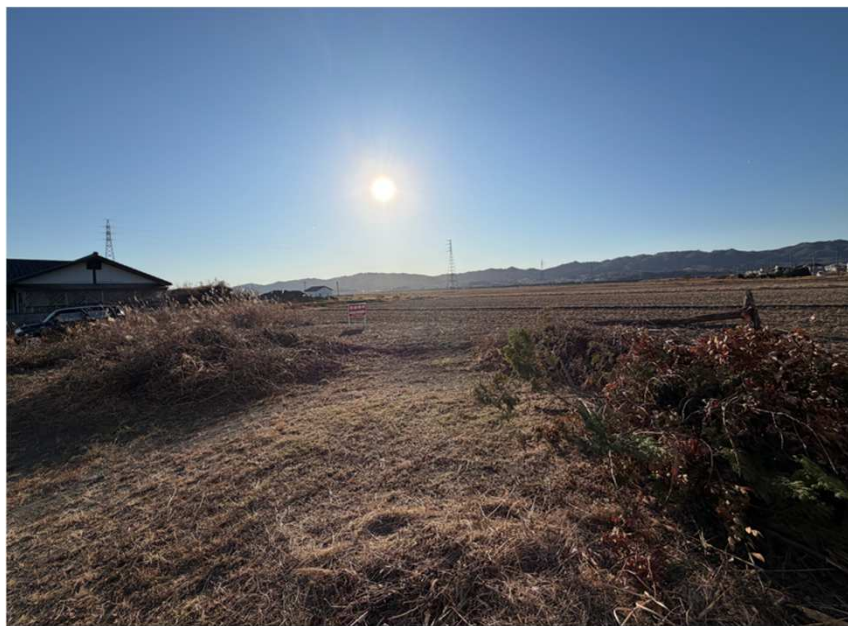
好きなハウスメーカーで建築可能です！～

# 亘理町吉田字下新道

～JR常磐線「浜吉田」駅徒歩9分～

敷地面積244.43㎡(73.94坪)

## 30万円



### 【インフォメーション】

- 亘理町立長瀬小学校 徒歩34分
- 亘理町立吉田中学校 徒歩28分
- 浜吉田郵便局 徒歩13分
- 常磐自動車道「山元IC」まで車で約10分

【物件概要】■所在地/亘理郡亘理町吉田字下新道58-8■交通/JR常磐線「浜吉田」駅徒歩9分■土地権利/所有権■地目/宅地■都市計画/非線引き区域  
■用途地域/指定なしの区域■建ぺい率/70%■容積率/200%■接道/東側約4.0m私道(持ち分有り)■設備/上下水道配管宅地内引き込みなし■地勢/平坦  
■現況/空地■引渡時期/即時■備考/現況有姿での引渡しとなります■取引態様/仲介 【管理番号:KOCJ12026011401】

河北新報 エステート

株式会社 河北折込センター 内

〒984-0002 仙台市若林区卸町東三丁目4-1 Tel. 022-352-9277

☎ 0120-888-665

■物件情報は2026年6月26日現在です ■広告有効期限/2026年8月2日

E-mail:estate@kahoku-oriokomi.co.jp

営業時間 9:00～18:00  
定休日 土・日・祝日 定休/年末年始・夏期休暇  
免許番号 宮城県知事(1)第7041号  
所属団体(公社)全日本不動産協会宮城県本部  
保証協会(公社)不動産保証協会宮城県本部

